

Fliesen

Bodenaufbau B-F03

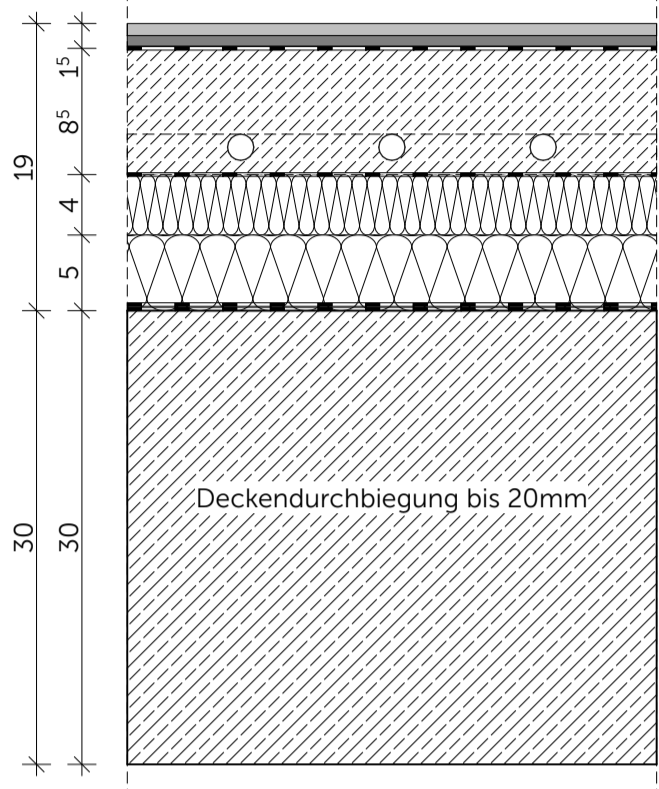
Schulen: Erdgeschoss unterkellert, Putzräume, Hauswirtschaftsraum

Mensa/ MZW-Halle: Erdgeschoss

Anlieferung, Personal, Wäsche, Umkleide, Dusche, WC, Putzräume, Küchenbereich MZW

Nutzlasten: $q_k=3\text{kN/m}^2$, $Q_k=4\text{kN}$

Wassereinwirkungsklasse: gem. Bodenspiegel



Bodenfliese , Rutschhemmung siehe WP Achismaß siehe Fliesenspiegel Farbton nach Angabe ARCH	8 mm
Dünnbett , ggf. Ausgleichspachtelung	5 mm
bei W1-I/ W2-I/ W3-I: Abdichtung 2- komponentige Dichtschlämme	2 mm
Heizestrich CT-F6-S85-H60 - bewehrt nach DIN 18560-2	85 mm
Trennlage PE-Folie 1-lagig Stöße verklebt	0,2 mm
Trittschalldämmung MW nach DIN EN 13162 (VStätt, notw. Flure) oder EPS nach DIN EN 13162 Anwendungstyp: DES nach DIN 4108-10 Zusammendrückbarkeit $\leq 3\text{mm}$ dynamische Steifigkeit $\leq 20\text{MN/m}^3$ $\lambda \leq 0,035 \text{ W/(mK)}$	40 mm
Ausgleichsdämmung MW nach DIN EN 13162 (VStätt, notw. Flure) oder EPS nach DIN EN 13163 Anwendungstyp: DEO nach DIN 4108-10 $\lambda \leq 0,040 \text{ W/(mK)}$	50 mm
Trennlage PE-Folie 2-lagig kreuzweise verlegt	0,4 mm
Stahlbeton nach Angabe Statik	300 mm

Fliesen

Bodenaufbau B-F04

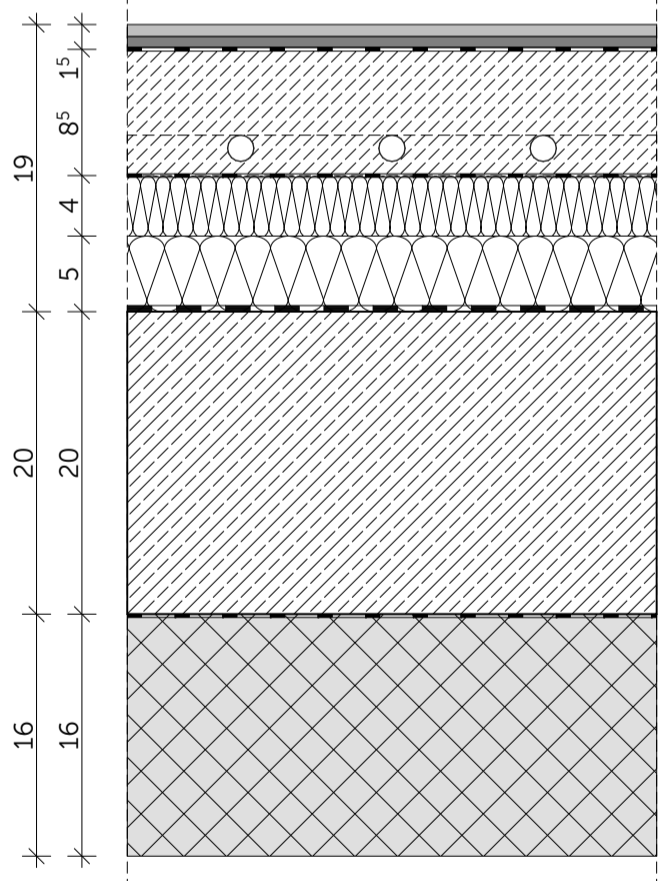
Schulen Untergeschoss, Erdgeschoss nicht unterkellert: Waschen, Dusche, Putzräume

Mensa und MZW-Halle Untergeschoss:

Putzräume, Waschen, Duschen, WCs, Lehrer, Anlieferung

Nutzlasten: $q_k=3\text{kN/m}^2$, $Q_k=4\text{kN}$

Wassereinwirkungsklasse: gem. Bodenspiegel



Bodenfliese , Rutschhemmung siehe WP Achismaß siehe Fliesenspiegel Farbton nach Angabe ARCH	8 mm
Dünnbett , ggf. Ausgleichspachtelung	5 mm
bei W1-I/ W2-I/ W3-I: Abdichtung 2- komponentige Dichtschlämme	2 mm
Heizestrich CT-F6-S85-H60 - bewehrt nach DIN 18560-2	85 mm
Trennlage PE-Folie 1-lagig Stöße verklebt	0,2 mm
Trittschalldämmung MW nach DIN EN 13162 (VStätt, notw. Flure) oder EPS nach DIN EN 13163 Anwendungstyp: DES nach DIN 4108-10 Zusammendrückbarkeit $\leq 3\text{mm}$ dynamische Steifigkeit $\leq 20\text{MN/m}^3$ $\lambda \leq 0,035 \text{ W/(mK)}$	40 mm
Ausgleichsdämmung MW nach DIN EN 13162 (VStätt, notw. Flure) oder EPS nach DIN EN 13163 Anwendungstyp: DEO nach DIN 4108-10 $\lambda \leq 0,040 \text{ W/(mK)}$	50 mm
Elastomerbitumen-Schweißbahn PYE G200 S4	4 mm
Stahlbeton nach Angabe Statik	200 mm
Trennlage PE-Folie 1-lagig	0,2 mm
Wärmedämmung XPS nach DIN EN 13164, Anwendungsgebiet PB nach DIN 4108-10 $\lambda \leq 0,040 \text{ W/(mK)}$	160 mm